

# 貸駐車場

## 松原団地駅

草加市八幡町

専有面積  
-

築年月  
1984年10月

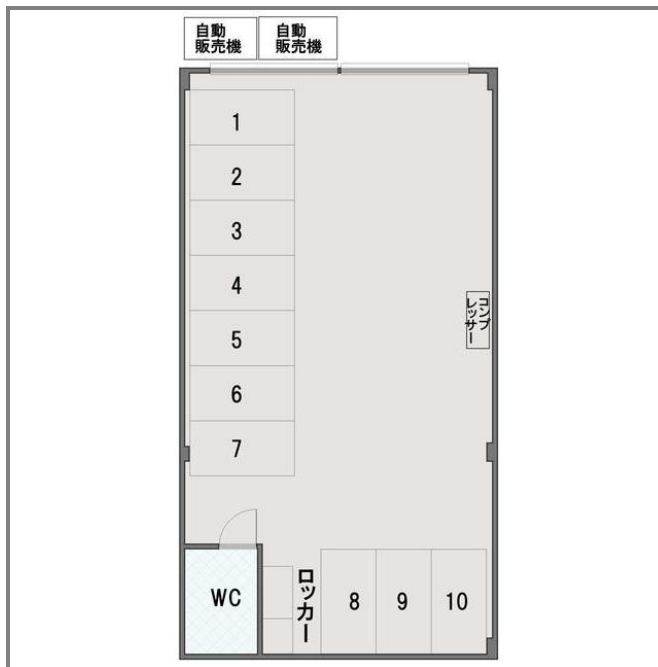
引渡し  
2015年9月21日



屋内型バイク専用ガレージ登場！  
防犯カメラでセキュリティも良好

チェックポイント！

24時間利用可 トイレ 収納スペース 電動シャッター 防犯カメラ



物件種目	貸駐車場		
最寄駅	松原団地		
賃貸条件	賃料	1.00万円	
	礼金なし 敷金なし 保証金1ヶ月		
物件所在地	埼玉県草加市八幡町		
交通	東武伊勢崎・大師線 松原団地 徒歩17分		
建物	建物名	シェローバイクパーク草加産業道路	
	構造・規模	鉄骨造 3階建 1階部分	
	使用部分面積		間取タイプ
	間取内訳		
築年月	1984年10月	契約期間	1年
管理費等	1,080円/月		
土地面積		用途地域	
駐車場			
現況	空	引渡し日	2015年9月21日
接道状況 (角地・間口)			
設備	トイレ 収納スペース 電動シャッター 防犯カメラ		
備考	屋内型バイク専用駐車場 転倒防止プレート、リモコン式電動シャッター、トイレ、防犯カメラ、ロッカー、コンプレッサー等 残10台 事務手数料：5,400円 駐車場料引落手数料：216円/月 更新料：なし 利用駅1：東武伊勢崎・大師線 新田 徒歩20分		

この図面は物件情報の一部を抜粋して掲載しております。(現況優先)  
付帯条件や別途料金等が発生する場合がありますのでご確認ください。

at home

infosheet 物件番号 69581821052

国土交通大臣免許(1)第8773号 〒169-0051 東京都新宿区西早稲田2丁目15-7 鈴木ビル6F

# 株式会社ライズグループ

TEL: 0120-465-247 FAX: 0120-465-242 定休日: 年中無休 年末年始

■取引態様:代理